



BECONEX ControlSuite4DATEV

Zuverlässiges und transparentes Weiterleiden
von Dokumenten in die DATEV-Umgebung





Genießen Sie die Flexibilität, Effizienz und Sicherheit, die der BECONEX ControlSuite4DATEV Connector für Ihren Betrieb bieten kann.

Die Herausforderung	3
Lernen Sie den BECONEX ControlSuite4DATEV Connector kennen	3
BECONEX ControlSuite4DATEV bringt Vorteile für Unternehmen und Kanzleien	4
Welche Inputgeräte und Dokumentenarten deckt BECONEX ControlSuite4DATEV ab?.....	6
Wie aufwendig ist die Installation und Konfiguration von BECONEX ControlSuite4DATEV?.....	6
In Kürze, warum ist es so sinnvoll den BECONEX ControlSuite4DATEV Connector zu verwenden?.....	7

Die Herausforderung ^(*)

Wie viele andere Branchen und Industrien befinden sich auch die Buchhaltung und Steuerberatung in einem ständigen Anpassungs- und Entwicklungsprozess, um die Digitalisierung zu bewältigen. Die Auswirkungen und Anforderungen der digitalisierten Welt sind in Steuerkanzleien immer eindeutiger zu erkennen. Strategie und Prozesse sind am stärksten von diesem Trend betroffen und der aktuelle „Corona-Effekt“ wird diese Tendenz wahrscheinlich verstärken.

Die Verwaltung, Weiterleitung und Speicherung von Dokumenten sind selbstverständlich keine Ausnahme. Dies ist keine Überraschung, da nur das, was im digitalen Format vorliegt, kann medienbruchfrei in weiteren Prozessen überführt werden. Sogar die Archivierung der Dokumente findet mehrheitlich (63%) in digitaler Form statt. Es gibt jedoch einen Engpass, der die Buchhaltungs- und Steuerberatungsbranche immer noch daran hindert, effizientere und optimierte digitale Prozesse zu erreichen: der Dateninput.

Der Papieranteil der in der Kanzlei eingehenden Dokumente und Belege bleibt bei etwa 50%. Dies bedeutet, dass jedes zweite Dokument zuerst digitalisiert und manuell weitergeleitet werden muss, bevor es verarbeitet und gespeichert werden kann. Dies ist natürlich nicht nur zeitaufwändig, sondern kann auch zu höheren Kosten, Wiederaufbereitungen und zum Verlust von Informationen führen.

^(*) Basierend auf dem DATEV-Branchenmonitor und Digitalisierungsindex 2020

Lernen Sie den BECONEX ControlSuite4DATEV Connector kennen

Um das oben beschriebene Problem zu lösen, präsentiert BECONEX den ControlSuite4DATEV Connector, eine innovative Lösung welche die transparente Integration aller Dokumentarten in die DATEV-Cloud ^(**) über Multifunktionsgeräte ermöglicht.

Mit dem ControlSuite4DATEV Connector können Sie nach den verschiedenen Dokumentarten suchen, die in Ihrem DATEV-Konto vorhanden sind, und das gescannte Dokument vom Multifunktionsgerät unterschiedlicher Hersteller in der entsprechenden Kategorie speichern.

Genießen Sie die Flexibilität, Effizienz und Sicherheit, die der ControlSuite4DATEV Connector für Ihren Betrieb bieten kann.

^(**) DATEV ist Marktführer als IT-Dienstleister für Steuerberater, Wirtschaftsprüfer und Rechtsanwälte

BECONEX ControlSuite4DATEV bringt Vorteile für Unternehmen und Kanzleien

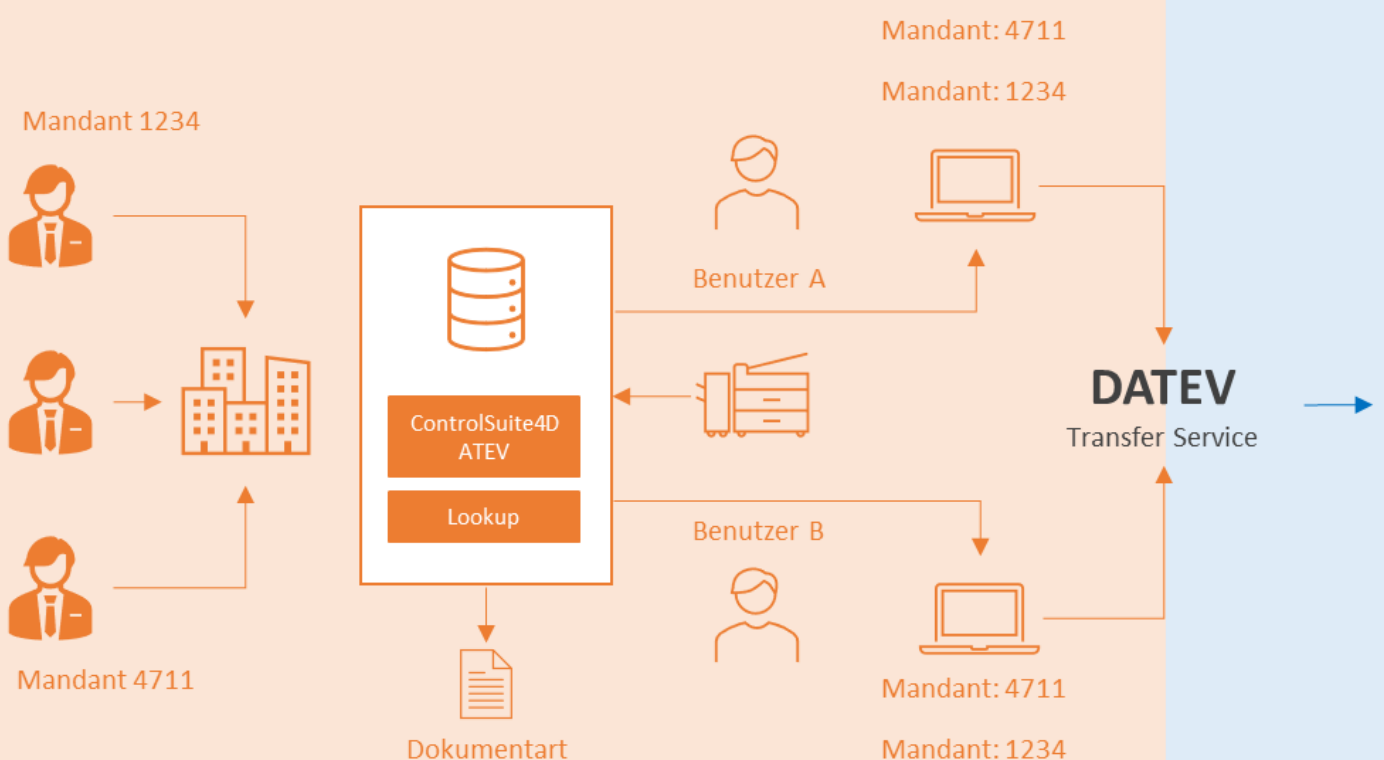
Mit DATEV Unternehmen Online können Unternehmen ihre Dokumente digitalisieren und sie sofort ihrem Steuerberater zur Verfügung stellen. Dies erspart den Aufwand, die Papierdokumente in Ordnern für die monatliche Buchung, oder auch für eventuelle Wirtschaftsprüfungen an die Kanzlei zu liefern.

Welche Vorteile bietet der ControlSuite4DATEV Connector in diesem Zusammenhang?

Er optimiert den Digitalisierungs- und Speicherprozess, indem Benutzer sich vor dem Scannen identifizieren und die Dokumentart direkt am Multifunktionsgerät auswählen können, und indem das Routing des Dokuments zur entsprechenden Kategorie in der DATEV-Cloud automatisiert wird.

Dadurch wird das Dokument sehr früh im Prozess digitalisiert und man kann von den bekannten Vorteilen von digitalen Unterlagen profitieren, wie zum Beispiel die Suche nach Begriffen im Dokument, der automatische Vorschlag von Buchungen, eine einfache Weiterleitung, usw.

Der ControlSuite4DATEV Connector ist eine flexible und skalierbare Lösung, die an die Größe und Struktur Ihres Unternehmens angepasst werden kann.



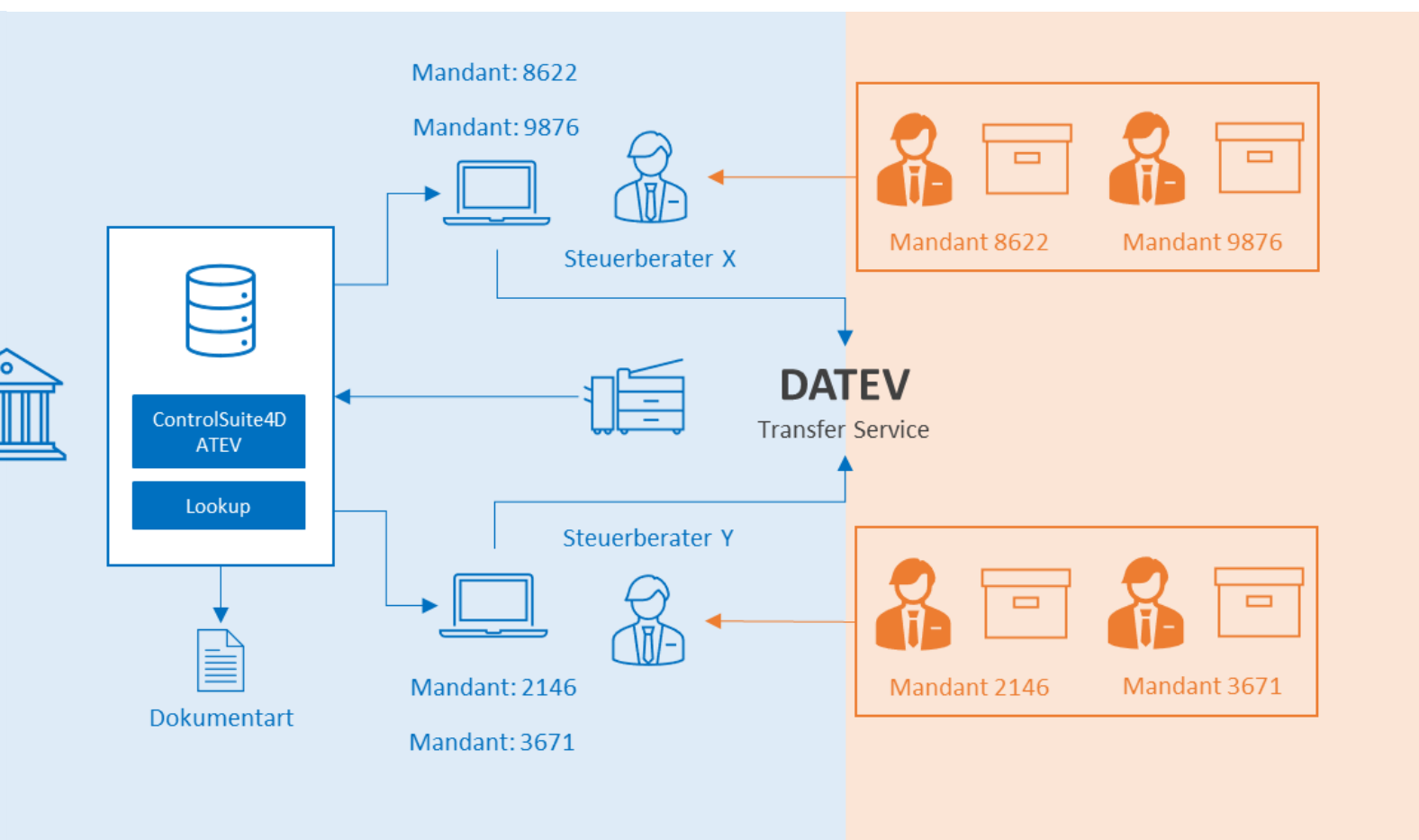
Die Konfigurationen berücksichtigen unterschiedliche Mengen gescannter Seiten und auch ob es einen oder mehrere Mandanten in derselben Firma gibt. Abhängig von den Anforderungen des Unternehmens kann das Scanszenario für ein oder mehrere Benutzer konfiguriert werden, so dass sie über das Multifunktionsgerät auf die DATEV-Cloud zugreifen können.

Können Kanzleien auch vom BECONEX ControlSuite4DATEV Connector profitieren?

Auf jeden Fall. Die Zeit, die sie mit dem Connector sparen können, ist enorm, da viele Kanzlei die Dokumente mehrere Mandanten digitalisieren müssen. Die Integration der Multifunktionsgeräte in die DATEV-Cloud heißt für die Steuerkanzleien, dass sich Mandanten einfach per Knopfdruck auswählen lassen und die Belege direkt in die Cloudlösung übertragen werden, wo sie sofort zur Weiterverarbeitung zur Verfügung stehen.

Die Beschleunigung der Dateneingabe macht den gesamten Prozess effizienter. Anstatt viel Zeit beim Scannen und manuellen Hochladen zu DATEV zu verbringen, können die limitierten Ressourcen für wichtigere Aufgaben genutzt werden.

Abgesehen von Flexibilität und Effizienz wurde der Connector mit Fokus auf Sicherheit gebaut. Die Authentifikation am MFP macht Zugriff sowie Nutzung nachvollziehbar. Der komplette Digitalisierungsprozess wird protokolliert, sodass gesetzliche Anforderungen erfüllt werden. Die Übertragung der Dokumente und Daten erfolgt verschlüsselt, um sie vor unberechtigten Zugriffen

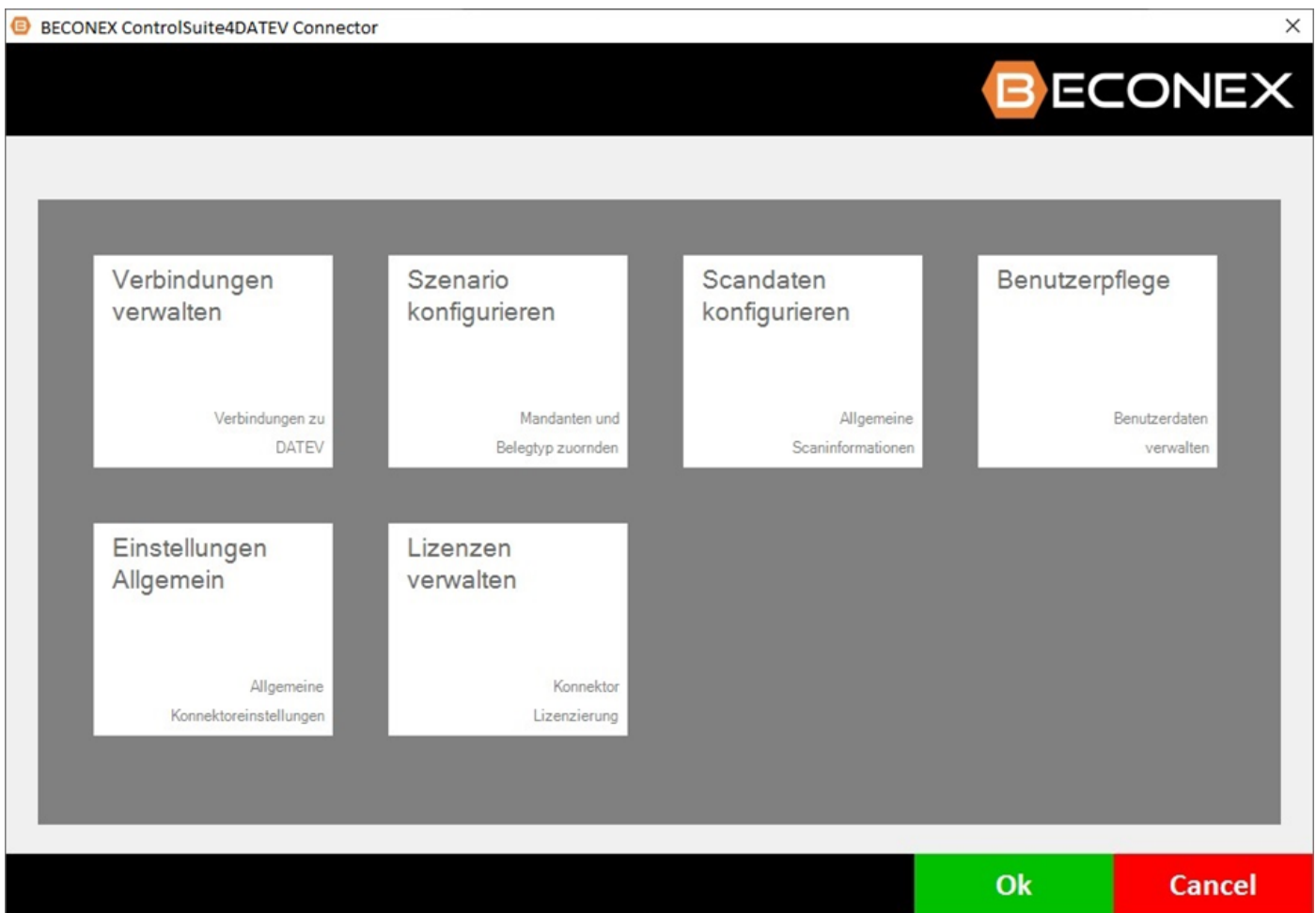


Welche Inputgeräte und Dokumentenarten deckt der BECONEX ControlSuite4DATEV Connector ab?

Der Connector kann mit Multifunktionsgeräte unterschiedlicher Hersteller verwendet werden. In Bezug auf die Dokumentarten können Sie mit dem ControlSuite4DATEV Connector jede Dokumentart suchen und verwenden, die in Ihrem DATEV-Konto definiert ist, wie zum Beispiel Rechnungseingang, Kasse, usw.

Wie aufwendig ist die Installation und Konfiguration von BECONEX ControlSuite4DATEV?

Die Konfiguration des ControlSuite4DATEV Konnektors erfolgt über ein übersichtliches Konfigurationsmenü.



In Kürze, warum ist es so sinnvoll BECONEX ControlSuite4DATEV zu verwenden?

Flexibilität:

- Der Connector ermöglicht die transparente Integration der Dokumentarten der DATEV-Cloud mit verschiedenen Multifunktionsgeräten.
- Er unterstützt verschiedene Szenarien und kann als skalierbare Lösung so konfiguriert werden, dass sie den Anforderungen Ihrer Organisation entspricht

Effizienz:

- Die gescannten Dokumente werden vom Multifunktionsgerät in DATEV-Cloud hochgeladen und gespeichert was Zeit und Geld spart.
- Das Unternehmen oder der Mandant kann Dokumente digitalisieren und sie über DATEV-Cloud sofort seinem Steuerberater zur Verfügung stellen, wodurch der gesamte Prozess optimiert wird.
- Belege können viel schneller gefunden werden (digitale Plattform statt physischen Archivs). Jeder Beleg bleibt der entsprechenden Buchung beigelegt, so ist er einfacher auffindbar.

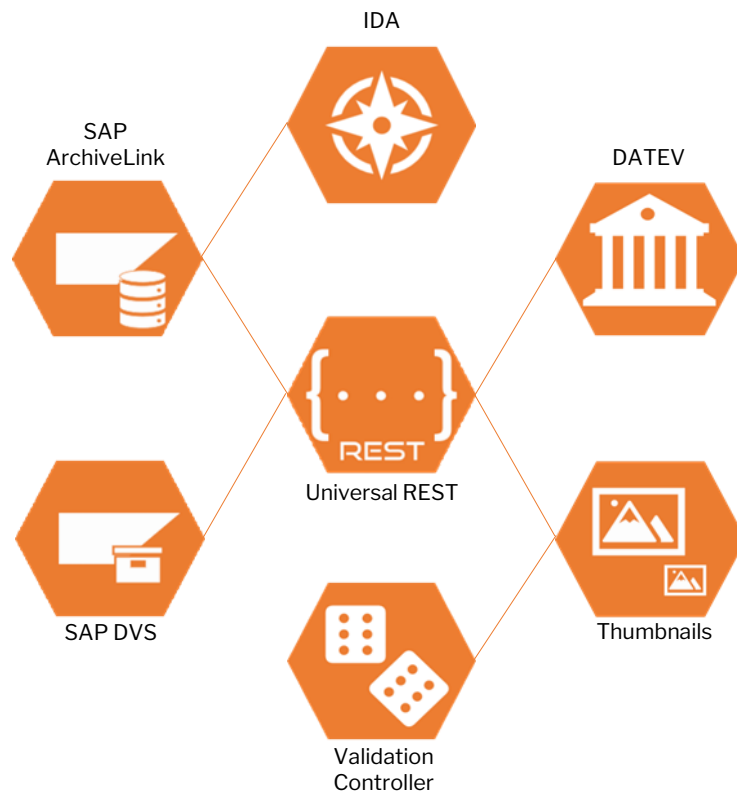
Sicherheit:

- Jeder Benutzer kann sich vor dem Scannen auf dem Gerät identifizieren. Dies macht Dokumente und Zugriffe nachvollziehbar und erhöht somit die Sicherheit jeder Transaktion.
- DATEV Unternehmen online bietet eine sichere Speicherplattform für Unternehmen und Steuerberater.





BE CONNECTED TO EXPERIENCE



Weitere Informationen:

<https://beconex.com/produkte/#CS4DATEV>

BECONEX GmbH

<https://beconex.com/>

(+49) 89 200 739 16

Bretonischer Ring 18

85630 Grasbrunn